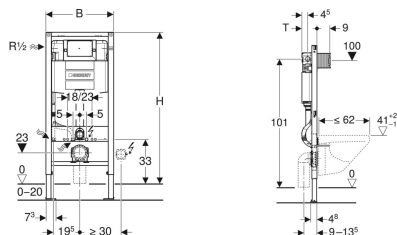


Geberit Duofix Element für Wand-WC, 112 cm, mit Omega Unterputzspülkasten 12 cm



Beispielbild



Verwendungszwecke

- Für Trockenbau
- Zum Einbau in teil- oder raumhohe Vorwandinstallationen
- Zum Einbau in raumhohe Installationswände
- Zum Einbau in teil- oder raumhohe Geberit Duofix Systemwände
- Für Wand-WCs mit Anschlussmassen nach EN 33:2011
- Für Wand-WCs mit Ausladung bis 62 cm
- Für 2-Mengen-Spülung
- Für Fussbodenaufbauten 0–20 cm

Eigenschaften

- Selbsttragender Rahmen pulverbeschichtet
- Rahmen mit Bohrlöchern \varnothing 9 mm für Befestigung im Holzständerbau
- Rahmen vorbereitet für Abstützungen bei WC-Keramiken mit kleiner Auflagefläche
- Fussstützen verzinkt
- Fussstützen verstellbar 0–20 cm
- Fussstützen mit Rutschhemmung
- Fussplatten drehbar
- Fussplattentiefe passend zum Einbau in U-Profile UW 50 und UW 75 und Geberit Duofix Systemschienen

Lieferumfang

- Wasseranschluss R 1/2", MF-fähig, mit integriertem Eckventil und Handrad
- Bauschutz für Serviceöffnung

- Anschlussbogen in verschiedenen Tiefenpositionen werkzeuglos montierbar, Verstellbereich 45 mm
- Befestigung Anschlussbogen schalldämmt
- Unterputzspülkasten mit Betätigung von vorne
- Unterputzspülkasten kondenswassergedämmt
- Bei Werkseinstellung sofortiges Nachspülen möglich
- Montage- und Instandhaltungsarbeiten am Unterputzspülkasten werkzeuglos
- Wasseranschluss seitlich links oder hinten links
- Bauschutz für Serviceöffnung schützt vor Feuchtigkeit und Schmutz
- Bauschutz für Serviceöffnung ablängbar
- Ausgerüstet mit Leerrohr für Wasserzuleitung zum Anschluss von Geberit AquaClean Dusch-WCs
- Mit Befestigungsmöglichkeit für Elektroanschluss

Technische Daten

Fließdruck	0.1-10 bar
Maximale Wassertemperatur	25 °C
Spülmenge Werkseinstellung	6 und 3 l
Grosse Spülmenge Einstellbereich	4.5 / 6 / 7.5 l
Kleine Spülmenge Einstellbereich	3-4 l

- Schutzstopfen
- 2 Gewindestangen M12
- Befestigungsmaterial

Art.-Nr.	NPK-Nr.	ST-Nr.	SGVSB-Nr.	B	H	T
111.062.00.1	221.113	3612 326	871 068	50 cm	112 cm	12 cm

Zubehör

- Geberit Set Abstützungen für WC-Keramiken mit kleiner Auflagefläche
- Geberit Duofix Set Wandanker für Einzel- und Systemmontage
- Geberit Duofix Befestigungsmaterial für Ständerabstand 50–57.5 cm
- Geberit Duofix Set Fussverlängerungen für Fussbodenaufbau 20–40 cm
- Geberit Unterputzdose für Trocken- und Massivbau



- Für zukünftige Nachrüstung von Geberit AquaClean oder elektronischen Betätigungsplatten, Stromanschluss am Element für WC vorsehen