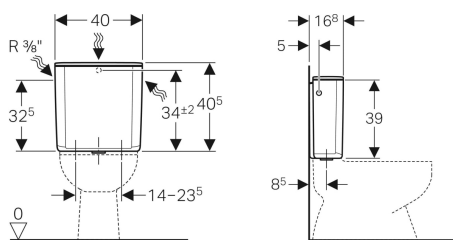


Geberit Aufputzspülkasten AP128, Spül-Stopp-Spülung, Wasseranschluss seitlich oder hinten mittig



Beispielbild



Verwendungszwecke

- Für aufgesetzte Montage

Eigenschaften

- Spül-Stopp-Spülung
- Gegen Schwitzwasserbildung gedämmt
- Wasseranschluss seitlich oder hinten mittig

Lieferumfang

- Eckventil 1/2", verchromt
- Dichtung aus EPDM
- Verbindungsbogen aus Kupfer, verchromt

Technische Daten

Maximale Wassertemperatur	25 °C
Spülmenge Werkseinstellung	9 l
Spülmenge Einstellbereich	6 / 9 l
Werkstoff	ASA

- Rosette verchromt
- Befestigungsmaterial

Art.-Nr.	ST-Nr.	SGVSB-Nr.	Farbe / Oberfläche
128.000.11.5	3351 130	361 004	weiss-alpin