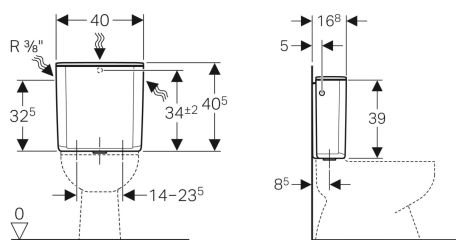


**Geberit Aufputzspülkasten AP128, 2-Mengen-Spülung, Wasseranschluss seitlich oder hinten mittig**



Beispielbild



**Verwendungszwecke**

- Für aufgesetzte Montage

**Eigenschaften**

- 2-Mengen-Spülung
- Gegen Schwitzwasserbildung gedämmt
- Wasseranschluss seitlich oder hinten mittig

**Technische Daten**

Maximale Wassertemperatur	25 °C
Spülmenge Werkseinstellung	9 und 4 l
Grosse Spülmenge Einstellbereich	6 / 9 l
Kleine Spülmenge	4 l
Werkstoff	ASA

**Lieferumfang**

- Eckventil 1/2", verchromt
- Dichtung aus EPDM
- Verbindungsbogen aus Kupfer, verchromt
- Rosette verchromt
- Befestigungsmaterial

Art.-Nr.	ST-Nr.	SGVSB-Nr.	Farbe / Oberfläche
128.300.10.5	3351 131	361 006	bahamabeige
128.300.11.5	3351 131	361 006	weiss-alpin